

UD09. EVALUACIÓN FINAL

NOMBRE Y APELLIDOS		CURSO	
		FECHA	

1. Elige las características que sean propias del reino animal:

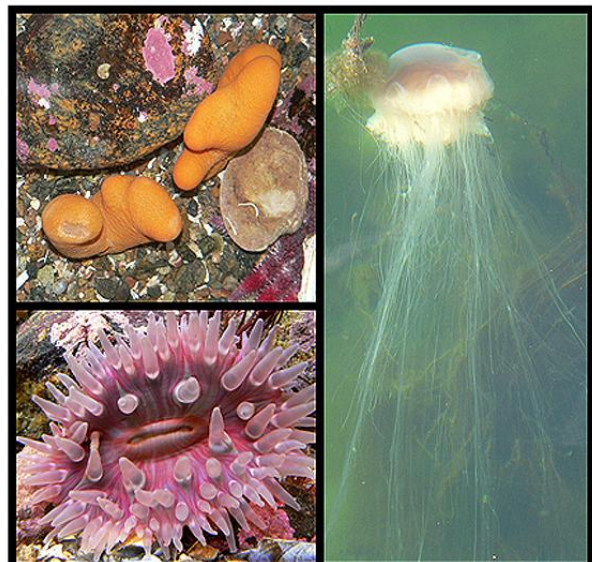
- UNICELULARES _____
- PLURICELULARES _____
- PROCARIOTAS _____
- DIGESTIÓN EXTERNA _____
- DIGESTIÓN INTERNA _____
- CAPACIDAD DE DESPLAZARSE _____
- SIN. DE DESPLAZARSE _____

2. Explica brevemente tres características de los invertebrados con la ayuda de la imagen:



3. En las siguientes imágenes se pueden ver diferentes ejemplos de poríferos y cnidarios.

Con la ayuda de la información que pueden dar, señale qué elemento y / o característica corresponde a cada grupo:



	POROS	FILTRADORES	PÓLIPO	ÓSCULO	MEDUSA	TENTÁCULO	FIJOS AL SUBSTRATO	FIJOS O LIBRES
CNIDARIO								
PORÍFERO								

4. ¿Cuántos grupos de gusanos existen? Haz una breve descripción de cada uno de ellos. Pon un ejemplo.

5. ¿A qué grupo de invertebrados correspondería las siguientes imágenes?

Este grupo se caracteriza por tener una protección externa llamada concha. ¿Qué forma tendría en cada caso y de cuantas piezas estaría formada?



6. ¿Cuál de las siguientes características NO es propia de los artrópodos?

- Presentan un apéndice articulados con funciones muy diversas. _____
- Presentan un cuerpo blando y alargado sin órganos locomotores. _____
- Presentan un cuerpo más o menos duro dividido en tres partes: cabeza tórax y abdomen. _____
- A lo largo de su vida pueden cambiar su esqueleto externo. _____
- Su reproducción es sexual; principalmente ovíparos. _____

7. ¿A qué grupo de artrópodos corresponde cada par de imágenes?



Identifica los cuatro organismos presentes en estas fotografías:

8. ¿Cómo se llama el proceso por el cual las crías de los insectos sufren una serie de transformaciones para convertirse en adultos?

9. Observa el siguiente vídeo. ¿A qué tipo de organismo corresponde?

<http://www.youtube.com/watch?v=3t2s0xwpSkM>

¿Con qué grupo de invertebrados está relacionado?

¿Cómo se llama el sistema y los elementos que permite moverse y que es típico de este grupo? Explica brevemente su funcionamiento.

10. ¿Con qué invertebrado corresponde cada una de las siguientes informaciones?

- El _____ fabrica miel.
- Un plato su recibe el nombre de " _____ en la lata ".
- La _____ parece un gusano, pero es la larva de una mariposa que se come las hojas del pino y puede llegar a matar si es pequeño.
- Las _____ de baño pueden ser naturales o artificiales.