

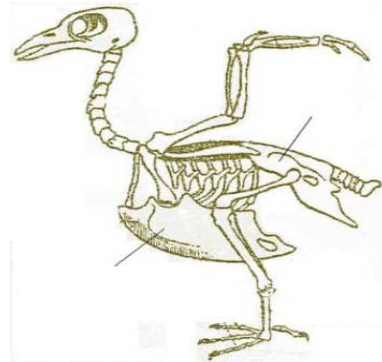
FICHA DE TRABAJO: LAS AVES.

1. ¿Cómo son las aves?

Las aves evolucionaron a partir de un grupo de dinosaurios. Son animales capaces de mantener su temperatura corporal constante (homeotermos) y su principal aportación evolutiva fue el vuelo. Para ello tuvieron que modificar su cuerpo en muchos aspectos. Algunas adaptaciones para conseguirlo son:

a. **Cabeza compacta y aerodinámica:**

las mandíbulas se transforman en el



b. **Cuerpo muy ligero:** el tronco es corto y compacto.

- el esternón se transforma en la: aloja a los músculos pectorales para sujetar al animal en el vuelo.

- la pelvis muy ancha para sujetar al animal sobre las patas.

- sus huesos son

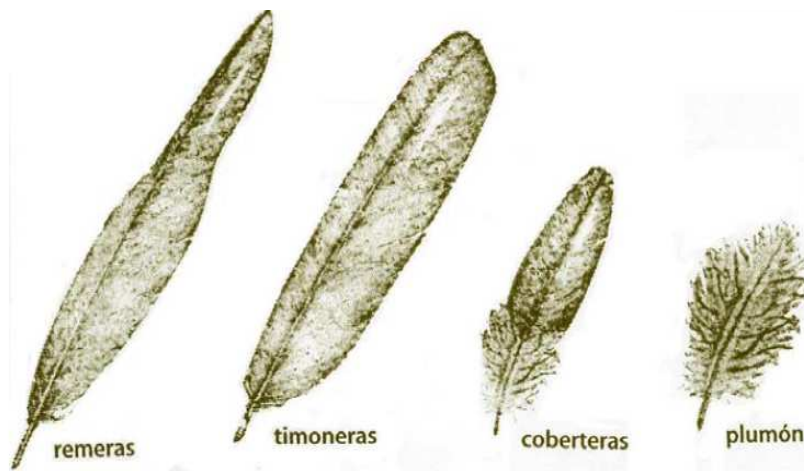
- Los pulmones tienen

Cuerpo recubierto de

2. Las plumas.

Las plumas son formaciones de células muertas formadas principalmente por queratina.

En las aves podemos encontrar diferentes tipos de plumas:



FICHA DE TRABAJO: LAS AVES.

Actividad: Averigua en qué parte de las aves podemos encontrar cada una de estas plumas y cuál es la función que realiza cada una de ellas.

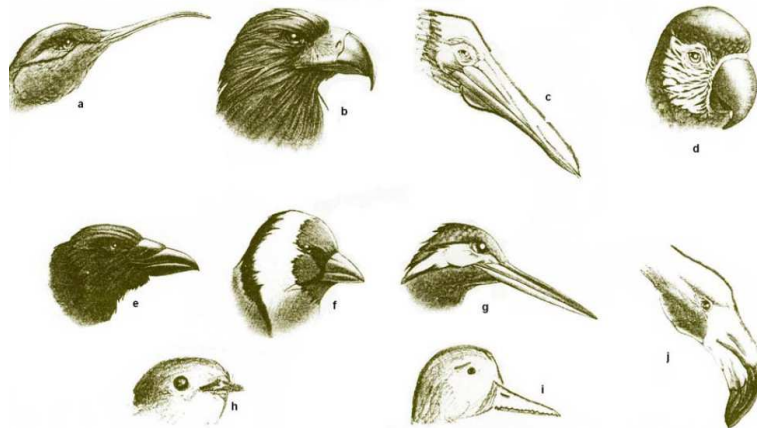
Tipo de pluma	Localización	función

3. El pico.

El pico en las aves se forma a partir de sus mandíbulas y un recubrimiento duro de la piel. Carece de dientes y su forma puntiaguda le hace aerodinámico para el vuelo.

El tipo de alimentación de cada ave condiciona la forma de su pico, de modo que entre ellos existe una gran diversidad.

Actividad: Fíjate en las siguientes cabezas de aves y relaciónalas con sus nombres y sus maneras de alimentarse.



Nombres: golondrina, jilguero, águila, loro, pelícano, flamenco, cuervo, colibrí, pato y martín pescador.

Forma de alimentarse:

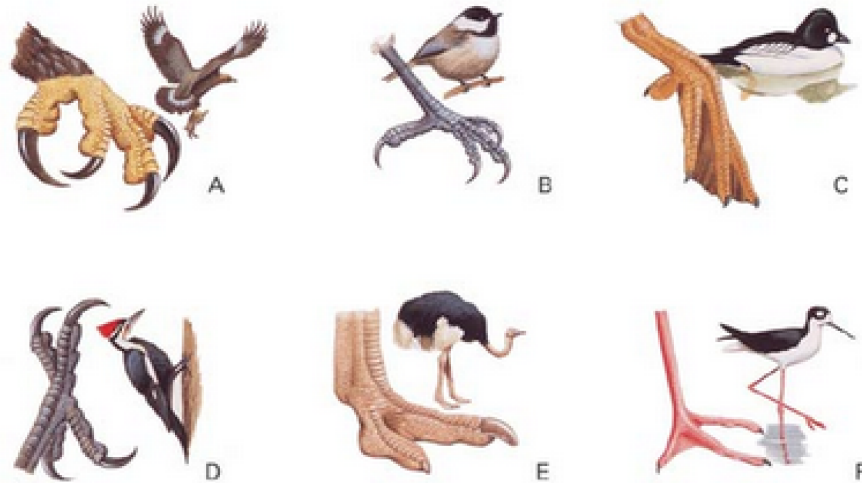
- | | |
|----------------------------|-------------------------------------|
| 1. abre frutos secos | 6. succiona el néctar de las flores |
| 2. come semillas | 7. filtra el agua. |
| 3. pesca buceando. | 8. come y transporta peces. |
| 4. come carroña. | 9. caza y desgarrá grandes presas. |
| 5. caza insectos al vuelo. | 10. filtra el agua mientras nada. |

FICHA DE TRABAJO: LAS AVES.

4. Las extremidades.

Las extremidades de las aves son variadas, las delanteras se convierten en alas y las traseras en patas, generalmente cubiertas de escamas y con dedos que terminan en uñas, que se modifican según el tipo de locomoción.

Actividad. Observa los diferencias que hay entre las patas de las aves de la imagen. Averigua que función realiza cada una de ellas.



- A.....
B.....
C.....
D.....
E.....
F.....

Actividad. Tacha el término incorrecto.

- a) Las aves son animales ectotérmicos/endotérmicos.
b) Las aves tienen respiración branquial/pulmonar.
c) Las aves son animales vertebrados/invertebrados.
d) Las aves tienen reproducción asexual/sexual.
e) Las aves son voladoras/corredoras.